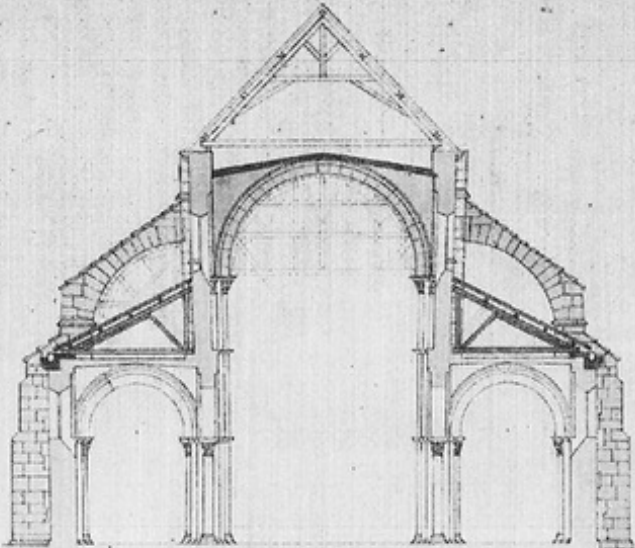




103

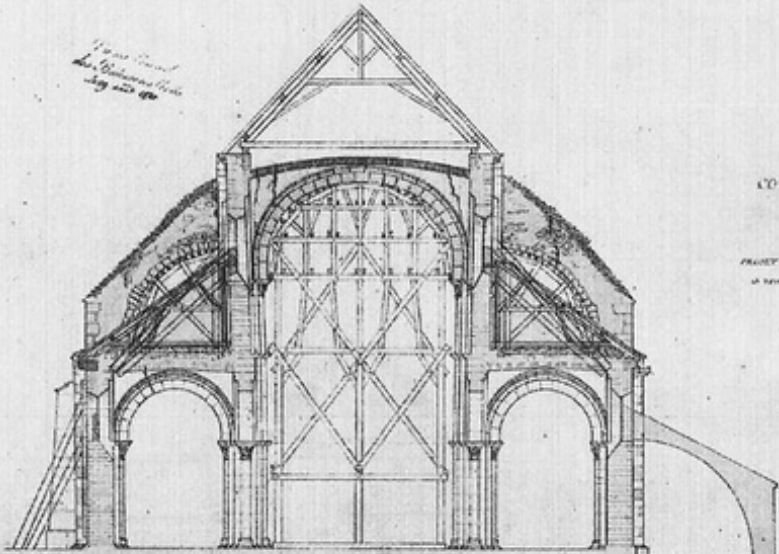
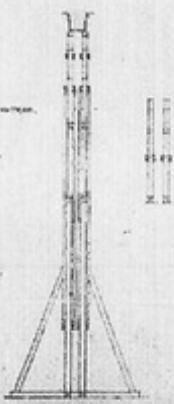
COUPE SUR LA LIGNE
A. B.
ÉTAT ACTUEL
PROJET DE VOITURE ET D'ÉCRANAGE
LA TRAVÉE ENTRE LES PILES DE LA NÉF
A. B. B.



*Voiture pour
les Éléments de
la nef*

COUPE SUR LA LIGNE
A. B.
ÉTAT ACTUEL
PROJET DE VOITURE ET D'ÉCRANAGE
LA TRAVÉE ENTRE LES PILES DE LA NÉF
A. B. B.

ÉLÉMENT DE LA NÉF



*Architecte
M. S. B.*



Studio di Bartolomeo Cavocopi, ora stato stato restaurato e fatto conosciuta nella presente Raccolta

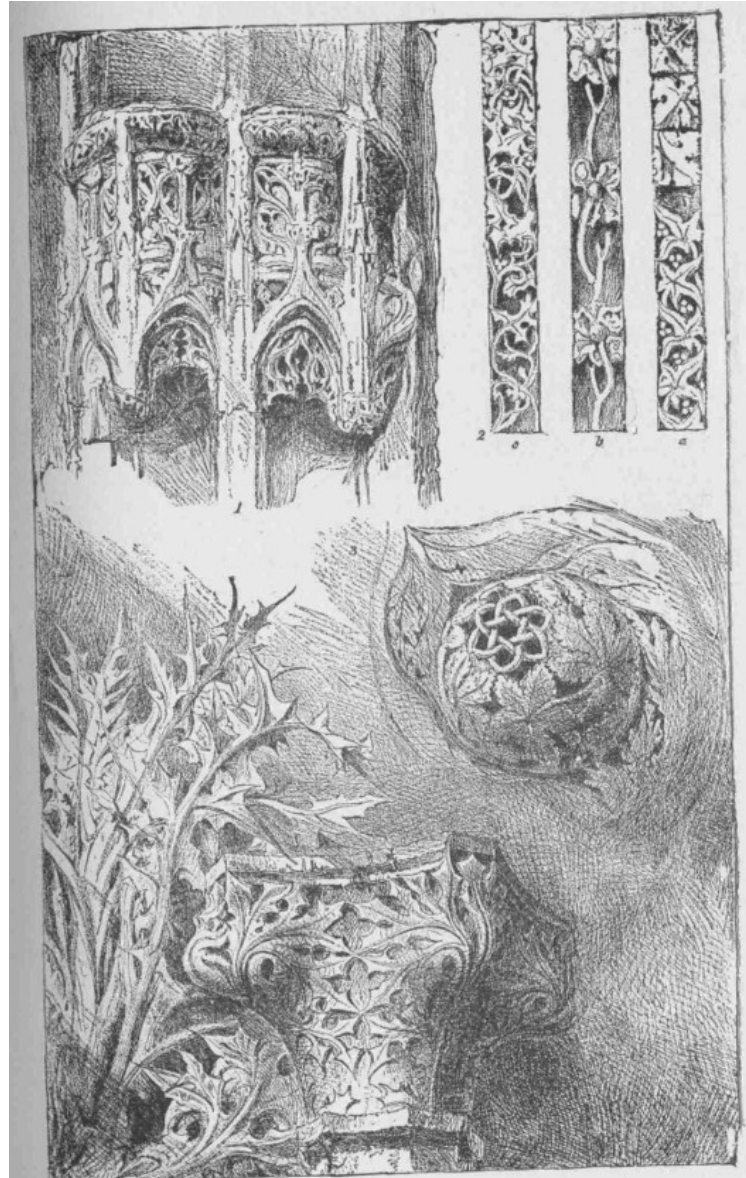
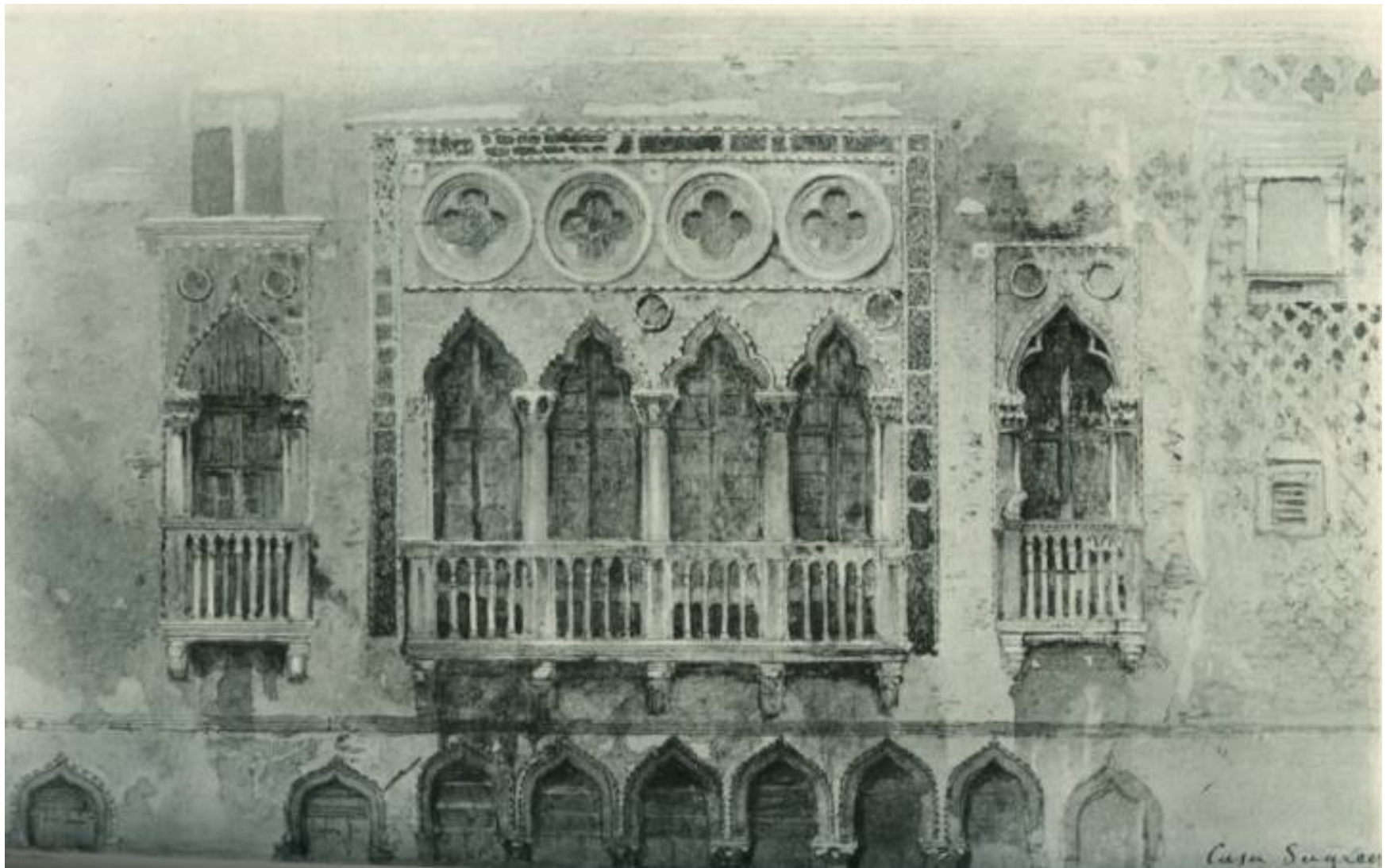


PLATE I.—(Page 33—Vol. V)
ORNAMENTS—FROM ROUEN, ST. LO, AND VENICE.



C. S. S. S.







